

Вопросы по работе с почтовым клиентом Mozilla Thunderbird v 11.0:

Как настроить почтовую программу?

Параметры серверов входящей/исходящей почты:

SMTP (сервер исходящей почты) – mail.domainname, порт 25

POP3 (сервер входящей почты) – mail.domainname, порт 110

Например: mail.platforma.ru(для домена платформа.ru), или mail.plus.ru(для домена plus.ru), или mail.example.com(для домена example.com)

Данные номера портов являются общепринятыми для этих сервисов и прописаны в настройках клиента по умолчанию, таким образом в большинстве случаев Вам не придётся ничего менять в настройках портов.

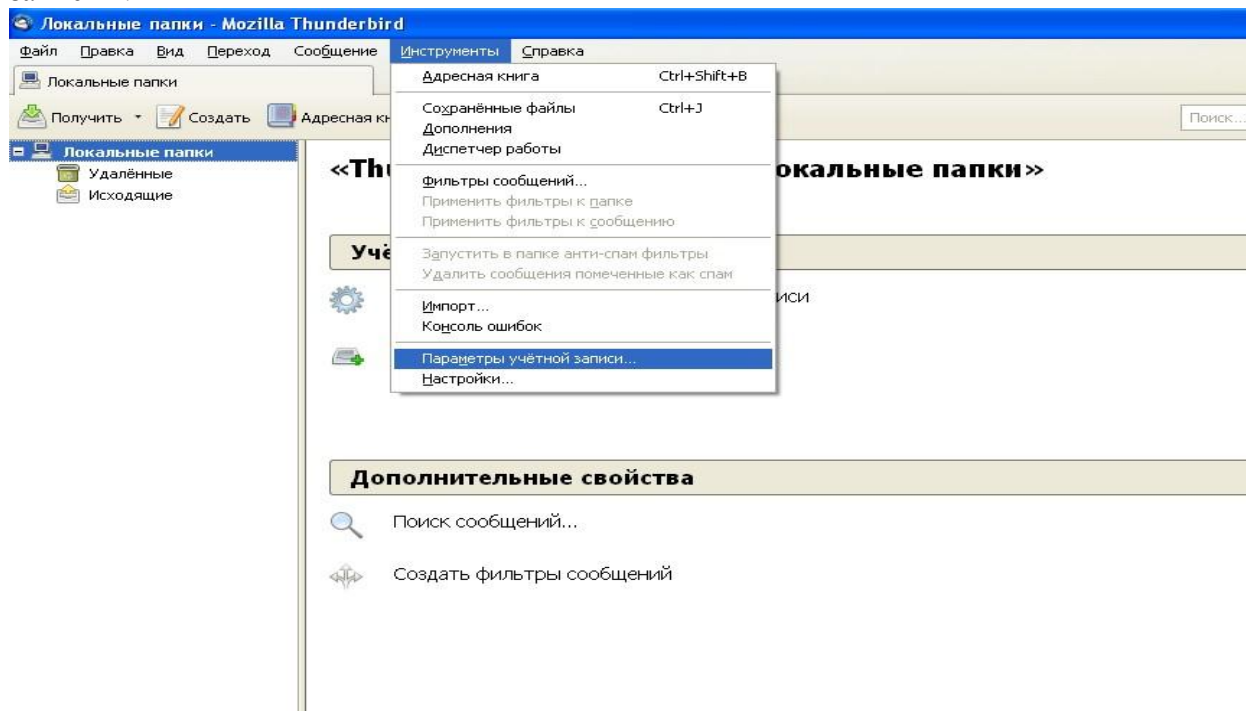
В качестве имени учётной записи (логина) используется полный почтовый адрес.

Не забывайте, что все наши почтовые серверы требуют проверки подлинности пользователя, как при получении, так и при отправке сообщений.

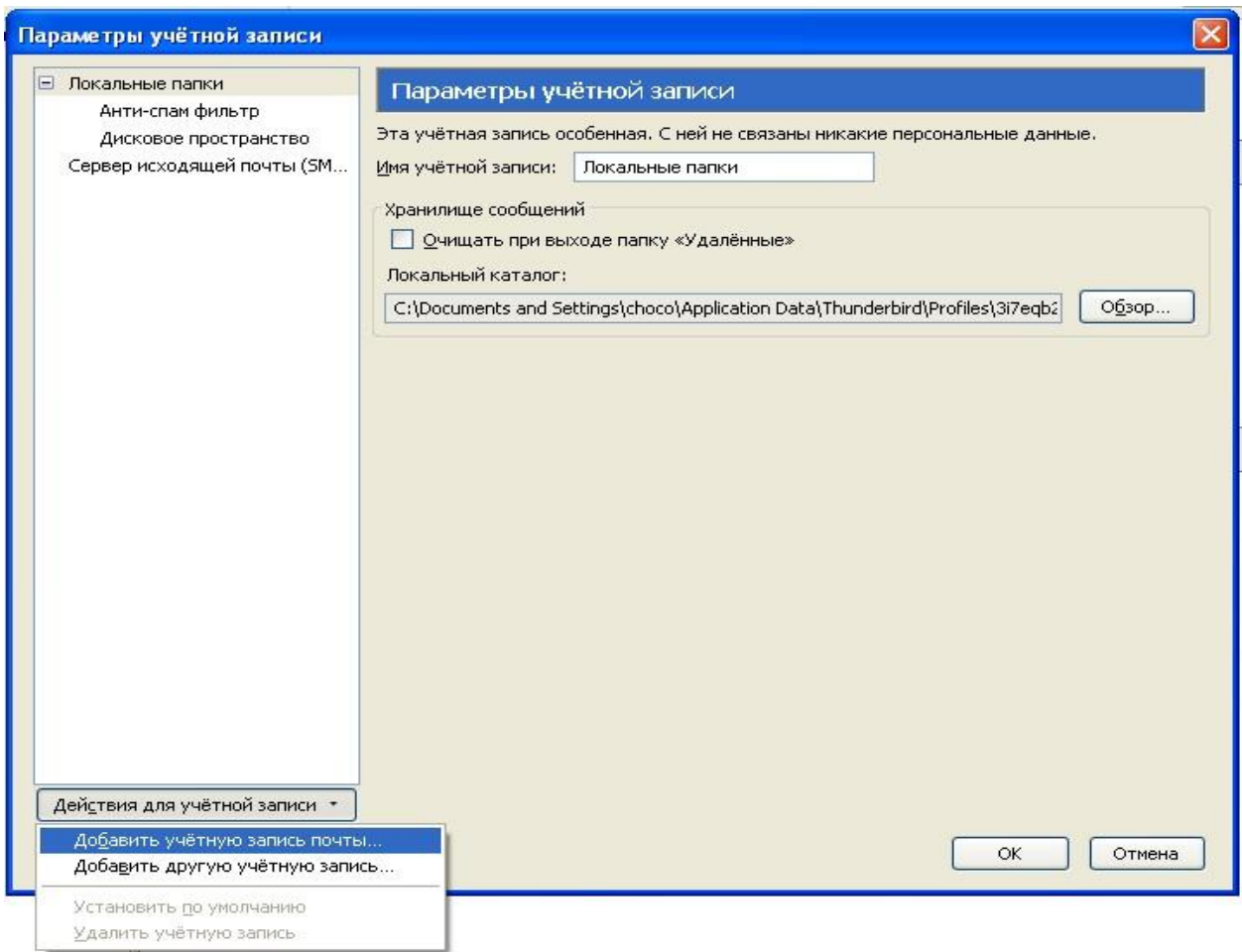
Подробное иллюстрированное описание настроек программ для работы с электронной почтой Вы можете найти ниже.

Mozilla Thunderbird V11.0

Запустите программу, в меню “Инструменты” выберите пункт “Параметры учётной записи”.



В меню “Параметры учётной записи” выберите “Добавить учётную запись почты”:



Введите Ваше имя (или другую подходящую информацию), почтовый адрес, пароль и нажмите продолжить:

Параметры учётной записи

Локальные папки
Анти-спам фильтр
Дисковое пространство
Сервер исходящей почты

Параметры учётной записи

Настройка учётной записи почты

Ваше имя: Иванов Иван Ваше имя, как оно отображается у других

Адрес эл. почты: test@domainname.ru

Пароль: ●●●●

Запомнить пароль

Продолжить Отмена

Действия для учётной записи

OK Отмена

Приложение начнет автоматический подбор настроек, Вам это не нужно, нажмите кнопку «Настройка вручную». Проставьте следующие настройки, как показано на рисунке, и нажмите кнопку «Перетестировать». Сравните настройки, должно получиться примерно так-же, затем нажмите кнопку «Создать учетную запись»:

Настройка учётной записи почты

Ваше имя: Иванов Иван Ваше имя, как оно отображается у других

Адрес эл. почты: test@domainname.ru

Пароль: ●●●●

Запомнить пароль

Конфигурация найдена при проверке типичных имён серверов

	Имя сервера	Порт	SSL	Аутентификация	
Входящая:	POP3	mail.domainname.ru	110	STARTTLS	Автоопределение
Исходящая:	SMTP	mail.domainname.ru	25	STARTTLS	Автоопределение
Имя пользователя:	test@domainname.ru				

Дополнительная настройка

Перетестировать Создать учётную запись Отмена

Обратите внимание! Программа может попросить подтвердить исключение безопасности и получить сертификат(всплывет окно), так вот вам нужно подтвердить исключение безопасности и принять сертификат!!

У вас должны получиться примерно такие настройки:

Параметры учётной записи

Параметры учётной записи - <test@domainname.ru>

Имя учётной записи: test@domainname.ru

Личные данные
Для каждой учётной записи имеются персональные данные, которые смогут увидеть читающие ваши письма адресаты.

Имя отправителя: Иванов Иван

Адрес электронной почты: test@domainname.ru

Адрес для ответа: Получатели будут отвечать по этому адресу

Организация:

Текст подписи: Использовать HTML (например жирный)

Вставлять подпись из файла (текст, HTML или картинку):

Прикреплять визитную карточку к сообщениям

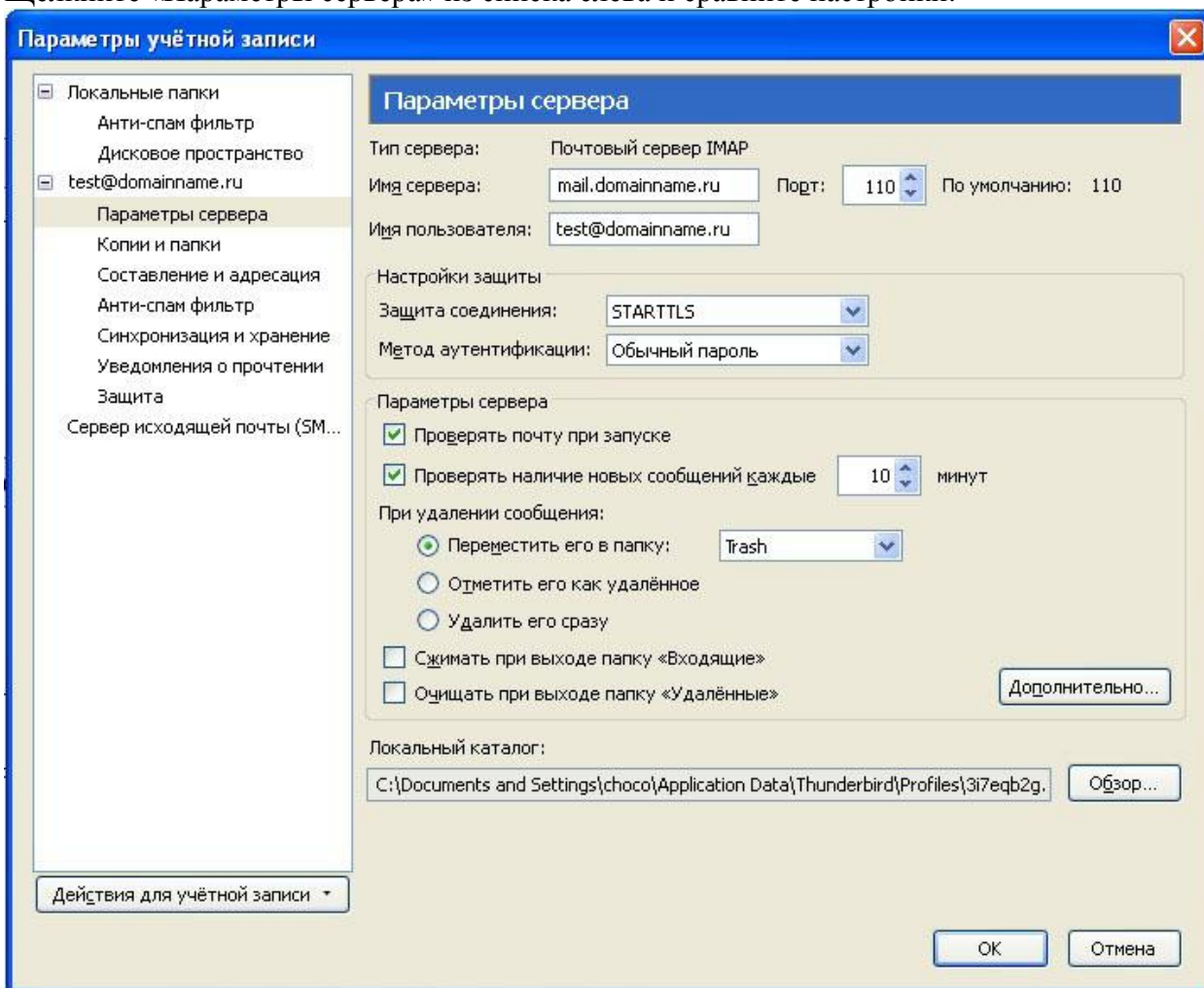
Сервер исходящей почты (SMTP) test@domainname.ru - mail.domainname.ru

Дополнительные адреса электронной почты ...

Действия для учётной записи ▾

OK Отмена

Щелкните «Параметры сервера» из списка слева и сравните настройки:



Закройте окна настройки учётной записи нажатием кнопки “Ok” – Ваша почта готова к работе!